

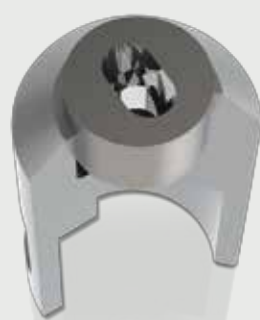
BOUTEROLLES



Les bouterolles font parties fondamentales du processus d'**estampage à froid**. Elles sont exposées à beaucoup de pression, à une usure importante et à des casses. En raison de cette situation, TEMSA a développé des conceptions innovantes afin d'**améliorer les performances, faciliter le remplacement** des composants endommagés et donc de **réduire le prix**. Les **performances sont améliorées** en choisissant des qualités adaptées de carbure, ou en appliquant différents revêtements de surface pour être en mesure de remplacer les éléments endommagés et réutiliser le reste des composants. Les bouterolles font, entre d'autres, les fonctions suivantes: estampage, réduction, emboutissage, perçage et coupe.

TEMSA vous aidera dans la conception de ses bouterolles modulaires pour faciliter l'échange des noyaux

Les bouterolles ont été redessinées et transformées en pièces modulaires pour faciliter le remplacement des éléments soumis à l'usure et casse, tels que les noyaux en carbure, outils en acier, poinçons en acier, éléments intermédiaires, secteurs hexagonaux, etc. Noyau droit avec cale-guide arrière.



- 1 **Noyau conique** pour faciliter le démontage et remplacement des noyaux avec réutilisation de la chemise.
- 2 **Double frette** en carbure et acier rapide avec cale arrière pour faciliter le remplacement et réutiliser de la chemise.
- 3 **Frette ouverte** pour faciliter le remplacement des noyaux et augmenter l'interférence.
- 4 Il est possible de les produire avec **double et triple frette**.
- 5 **Bouterolles avec noyaux segmentés**. TEMSA par coupe à l'érosion à fil permet que tous les segments ou secteurs soient identiques. Cela entraîne la possibilité de remplacer des éléments endommagés par des neufs.
- 6 **Revêtements différents** en fonction du matériau à extruder.
- 7 **Polissage** avant et après le revêtement.