

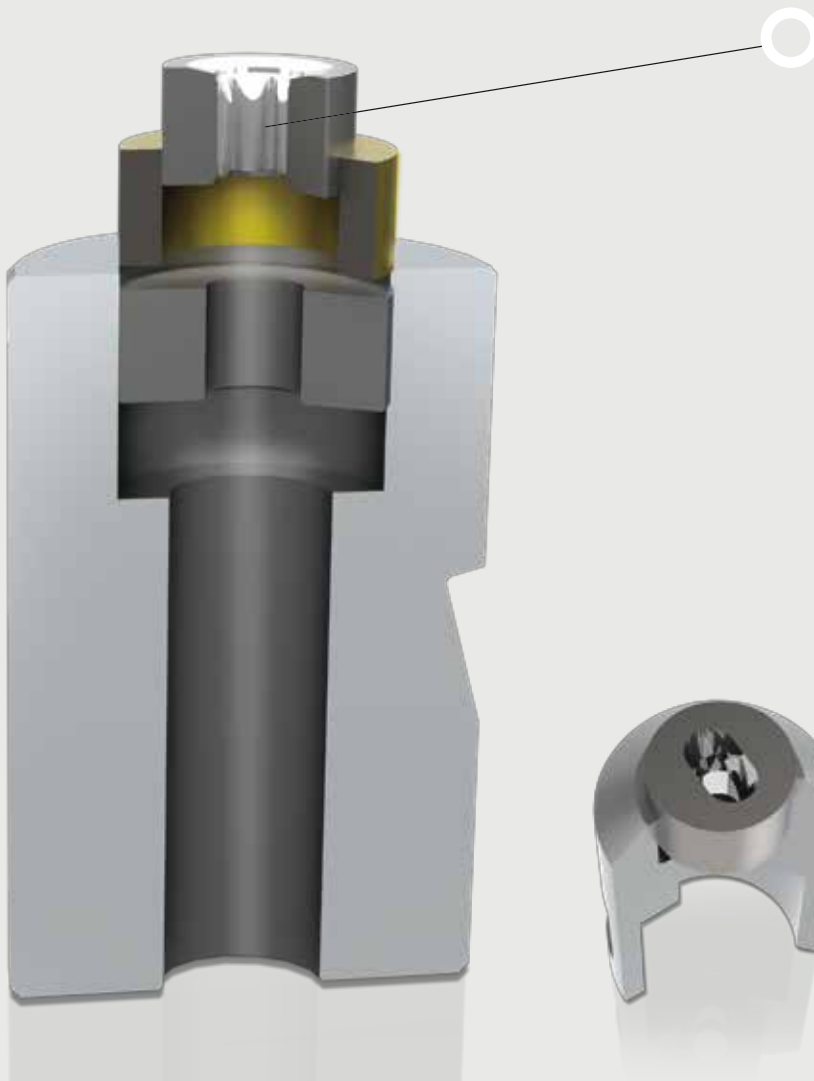
# VORSTAUCHER



Vorstaucher sind ein wichtiger Bestandteil bei der **Kaltprägung**. Sie sind **hohen Drücken** ausgesetzt und einem **enormen Verschleiß sowie Brüchen** unterworfen. Deshalb hat TEMSA im Laufe der Jahre verschiedene Verbesserungen im Design entwickelt und eingeführt, um die **Leistung zu erhöhen**, das Auswechseln beschädigter Komponenten zu **vereinfachen** und gleichzeitig ihren Preis zu reduzieren. **Die Leistung** wird entweder durch unterschiedliche Hartmetallqualitäten oder aber verschiedene Oberflächenbeschichtungen erreicht. **Der günstigere Preis** ergibt sich durch die Möglichkeit, die beschädigten Komponenten auszuwechseln und gleichzeitig alle übrigen Komponenten weiter nutzen zu können. Vorstaucher erfüllen u. a. die folgenden Funktionen: kaltprägen, verkürzen, extrudieren, eindrücken, perforieren und schneiden.

# TEMSA unterstützt Sie bei der Gestaltung Ihrer modularen Vorstaucher für einen einfacheren Austausch der Kerne

Die Neugestaltung der Vorstaucher in ein modulares Bauelement ermöglicht ein einfacheres Auswechseln der dem Verschleiß und Bruch ausgesetzten Komponenten wie Hartmetallkerne, Stahlgesenke, Stahlstempel, Zwischenteile, hexagonale Segmente, usw.



- 1 **Konischer Kern** für einen Ausbau und Austausch unter Wiederverwendung der Fassung.
- 2 **Doppelarmierung** aus Hartmetall und Schnellstahl mit rückseitiger Führung für einen einfacheren Austausch und Wiederverwendung zusammen mit dem Mantel.
- 3 **Geschlitzte Hülse** für einen einfacheren Austausch der Kerne und zur Erhöhung der Vorspannung.



- 4 **Vorstaucher mit Kernsegmentierung:** alle Segmente sind völlig gleich, da sie mittels Drahterodierung hergestellt werden, was sogar das Austauschen beschädigter Segmente durch neue erlaubt.
- 5 **Die Vorstaucher** können mit Doppel- oder Dreifacharmierung hergestellt werden.
- 6 **Verschiedene Beschichtungen** je nach zu verarbeitendem Material.
- 7 **Polieren** vor und nach der Beschichtung.