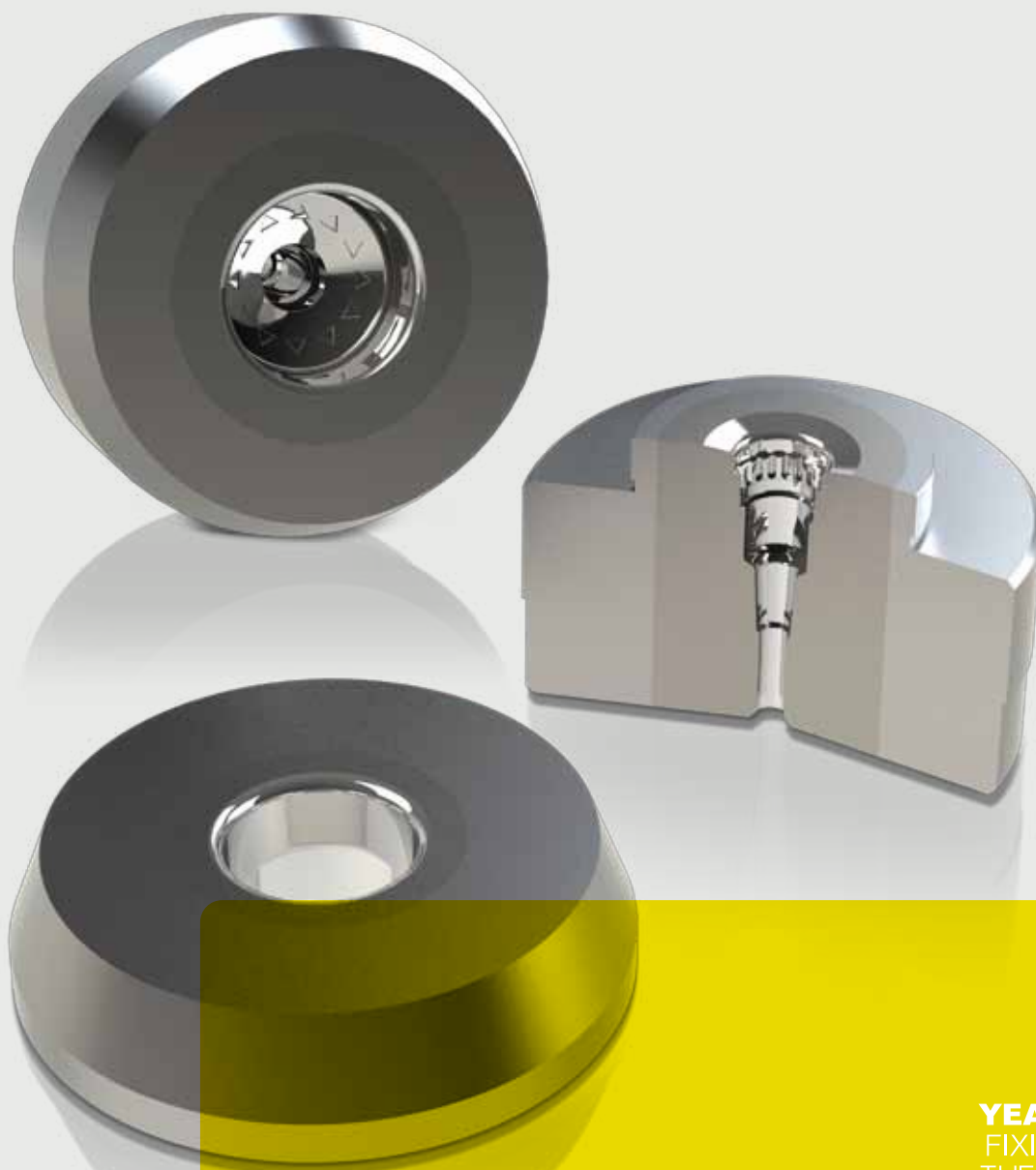


ENVASES



25
YEARS
FIXING
THE FUTURE

TEMSA es consciente de los nuevos retos de futuro que se le presentan y confiere especial relevancia a la **diversificación de sus productos**. Un sector de creciente importancia por su gran demanda es el del envase metálico con todas sus variables: **envases rígidos para bebidas y conservas, envases flexibles para uso de cremas dentífricas, adhesivos, siliconas** y otros. Una **nueva célula de rectificado** totalmente robotizada con **control dimensional** incorporado garantiza la calidad y mejora la productividad al trabajar ininterrumpidamente las 24 horas del día. El rectificado y pulido del perfil interior de todas las matrices de conformado se realiza de una sola estacada con perfecta tangencia entre conos y radios.

Calidad, innovación, competitividad y productividad son parte esencial y prioritaria del proyecto TEMSA para los años venideros



TEMSA garantiza la calidad y precisión de los diferentes perfiles al procesar en una nueva célula de rectificado totalmente robotizada y con control dimensional. Este nuevo equipo asegura productividad y competitividad al tener capacidad para trabajar las 24 horas del día.



- 1 **Asesoramiento** en las calidades de metal duro para las distintas aplicaciones.
- 2 **Tolerancias** de ± 0.005 mm.
- 3 **Tangencias** perfectas en los radios.
- 4 **Matrices** para **envases flexibles** con marcas identificativas para **invidentes**.
- 5 **Todo el perfil** realizado de una sola estacada.
- 6 Posibilidad de **formas** con una muy alta **complejidad geométrica**.
- 7 **Pulido espejo**.
- 8 **CAD-CAM** con simulador durante el proceso de rectificado.