

TEMSA diseña y produce matrices abiertas: desde la herramienta hasta el proyecto completo.

TEMSA ha diseñado y producido numerosas matrices abiertas, colaborando con sus clientes en el proceso de diseño y aportando su experiencia acumulada durante su trayectoria. TEMSA pone a disposición de sus clientes este valioso *know-how* para su propio desarrollo productivo.

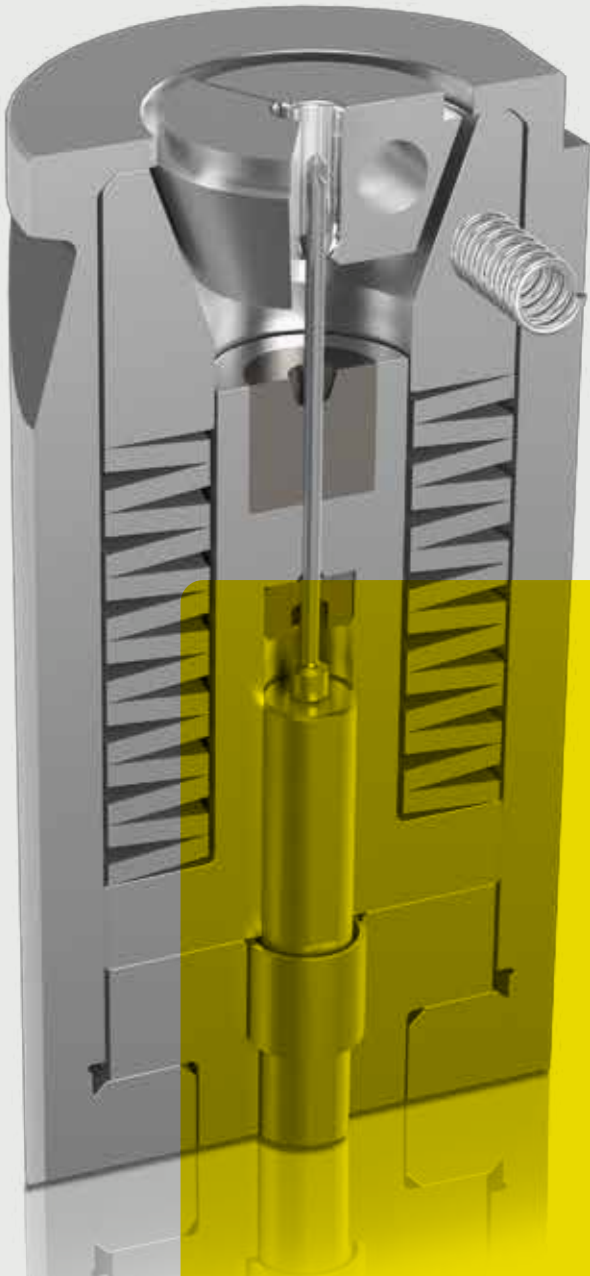


1 Posibilidad de **diseño de la herramienta**



- 2 **Asesoramiento** en la elección de materiales y recubrimientos
- 3 **Tangencia de radios** perfecta
- 4 **Pulido espejo** antes y después del recubrimiento
- 5 **Robotización** del proceso de corte de hilo
- 6 Opción de fabricación según **distintas tecnologías**
- 7 **Procesamiento mecánico** de las superficies redondas
- 8 **Segmentos intercambiables**. No es necesario posicionarlos. Recambios **individuales**

MATRICES ABIERTAS



Las matrices abiertas son una de las **piezas más complejas** dentro de la conformación en frío. TEMSA posee una gran experiencia en el desarrollo de estas herramientas: tanto en lo que concierne al diseño como a la elección de materiales y su recubrimiento. TEMSA no sólo realiza la **producción** de la herramienta sino que también **diseña la estación completa**. Mediante precisas máquinas de erosión, fresadoras, rectificadoras y centros de mecanizado CNC de las mejores marcas, complementadas con los más innovadores programas CAD-CAM de última generación, TEMSA está preparada para resolver cualquier reto propuesto por sus clientes.