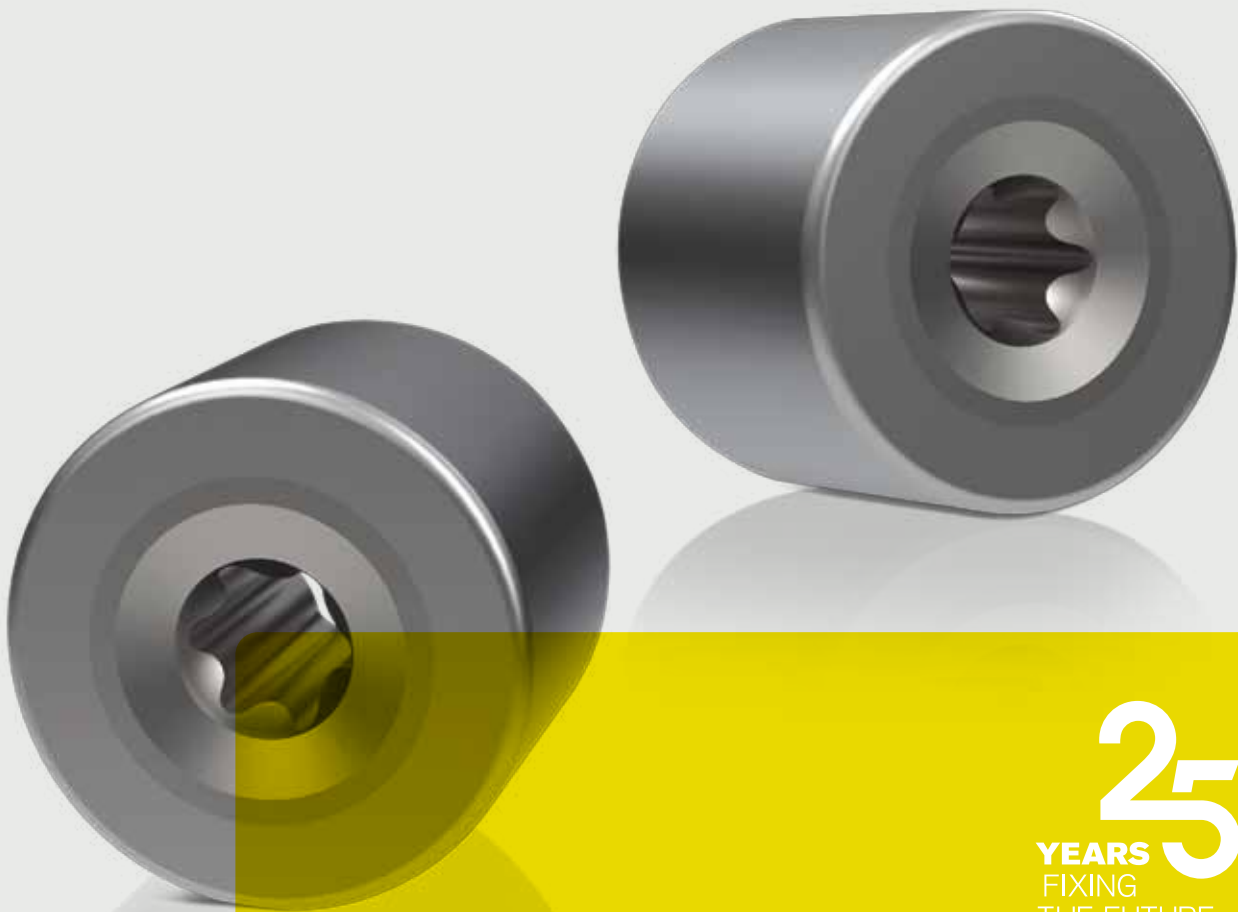


MATRICES TRILOBULARES & HEXALOBULARES



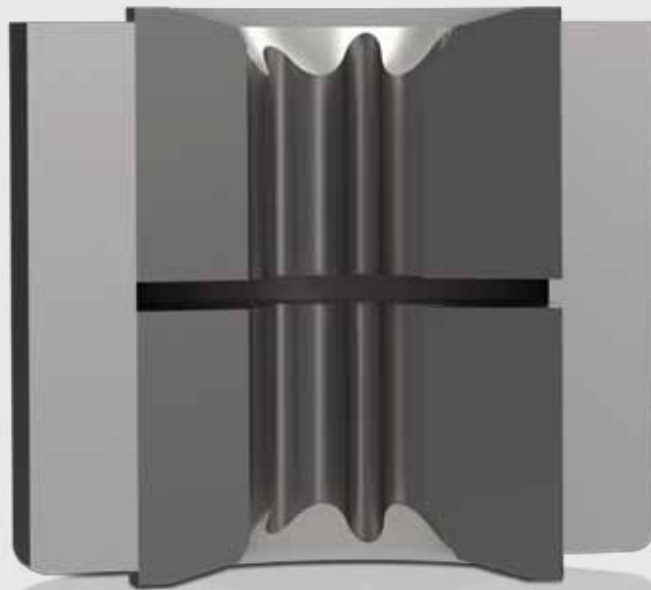
25
YEARS
FIXING
THE FUTURE

El perfil de las matrices trilobulares, pentalobulares y hexalobulares se produce en TEMSA dentro del **departamento de erosiones**. Este departamento está completamente automatizado con **alimentadores y robots EROWA**. Los centros de erosión de penetración, erosiones de hilo, centro de mecanizado de electrodos, tornos CNC y máquina de medir tridimensional están estandarizados con el mismo sistema EROWA, lo que permite que las mediciones se realicen en la máquina de medición tridimensional sólo una vez, al comienzo del proceso. Estas mediciones llegan directamente a un robot paletizado que introduce en las diferentes máquinas las matrices y los electrodos para su procesado.

TEMSA elabora los perfiles trilobulares, pentalobulares y hexalobulares en metal duro partiendo de sus propias tablas o del cliente



CAD-CAM, Powermill, Mastercam, Fikus, SimCT, entre otros, generarán cualquier figura que solicite y se ejecutará en la máquina adecuada. Todo esto, ayudado con modernos programas de simulación, reduce considerablemente el error humano y permite una alta precisión.



- 1 **Precisión** de ± 0.005 mm en el perfil.
- 2 **Acabado de máquina:** mínima deformación en el proceso.
- 3 **Radios tangenciales** perfectos.
- 4 **Punzones** de acero con perfil extrusionado-prensado.
- 5 **Conicidad** obtenida en erosión de hilo.
- 6 **Posicionamiento** perfecto entre interiores y exteriores: se hace todo a la vez.
- 7 **Robotización** del proceso de corte por hilo.
- 8 **Pulido espejo** antes y después de recubrimiento.